

Технические условия: АЖЯР.431145.003 ТУ (ВП)
 АДПК.431145.002 ТУ (ОТК)

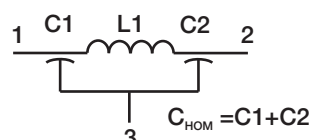
Предназначены для подавления высокочастотных помех в диапазоне частот 700 кГц ... 10 ГГц в цепях постоянного и переменного токов и в импульсных режимах.

Конструкция: проходные, неизолированные.

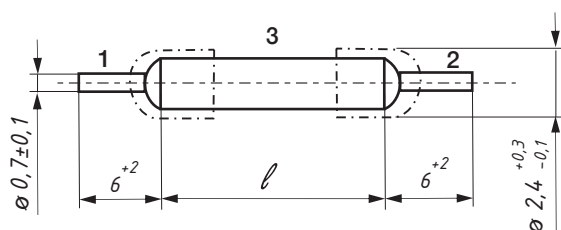
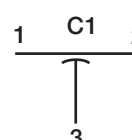
Фильтры изготавливают двух типов - Б24 (Pi-тип) и Б24-1 (С-тип), трех вариантов конструкции «а», «б», «в», отличающихся по способу крепления в аппаратуру. Монтаж фильтров «а» и «б» осуществляется пайкой за корпус, варианта «в» - при помощи резьбовой втулки М4.



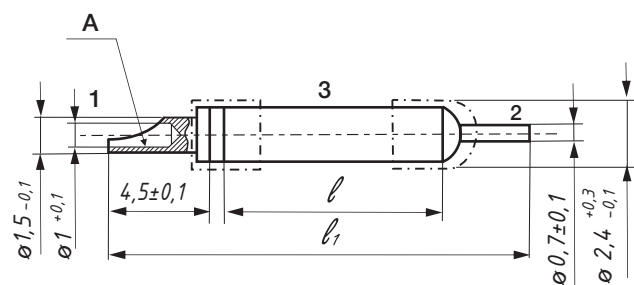
Электрическая схема
 фильтров Б24
 Pi-фильтр



Электрическая схема
 фильтров Б24-1
 С-фильтр

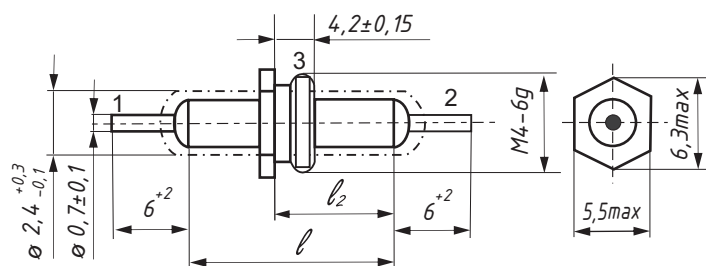


Вариант «а»



Вариант «б»

Поверхность А - место, предназначенное для пайки



Вариант «в»

Группы по ТСЕ	M750	M1500	M2200	M3300	H30	H50	H70	H90
Допускаемые отклонения емкости, %	±20				+50/-20		+80/-20	
Тангенс угла потерь, tgδ, не более	0,002		0,005	0,010	0,035			
Сопротивление изоляции между выводами 1-3 или 2-3, МОм, не менее	10 000				4 000			
Интервал рабочих температур, °С	-60 ... +125						-60 ... +85	
Изменение емкости в интервале рабочих температур, %, не более от 20 до -60 °С от 20 до +125 °С	+12 -12	+25 -25	+30 -30	+30 -30	±30	±50	±70	±90
Ряд емкостей	E24				E12		E6	
Наработка, час	25 000 в предельно допустимом режиме эксплуатации 100 000 при температуре +70 °С и напряжении 0,6U _{НОМ} 150 000 при температуре +60 °С и напряжении 0,6U _{НОМ}							
Срок сохраняемости, лет	25							

Группа по ТСЕ	Номинальная емкость, пФ	Номинальное напряжение, В	Номинальный ток, А	Индуктивность фильтров Б24, мкГн, не менее	Вариант конструкции фильтров						Масса, г, не более	
					а, б, в		б		в			
					ℓ		ℓ_1		ℓ_2		Вар-т конструкции фильтров	
					Но-мин.	Пред. откл.	Но-мин.	Пред. откл.	Но-мин.	Пред. откл.		
М750	43 ... 62	250	10	0,05	10	±1	20,5	±1	6	±1	0,5	1,0
	43 ... 91			0,07	12		22,5		8			
М1500	91 ... 180			0,08	10		20,5		6			
	91 ... 240			0,11	12		22,5		8			
М2200	240 ... 430			0,08	10		20,5		6			
	240 ... 560			0,11	12		22,5		8			
М3300	560 ... 820			0,12	10		20,5		6			
	560 ... 910			0,18	12		22,5		8			
Н30	1 000; 1 200			1,00	10		20,5		6			
	1 000 ... 1 500			1,50	12		22,5		8			
Н50	1 500 ... 2 200			1,00	10		20,5		6			
	1 500 ... 2 700			1,50	12		22,5		8			
Н70	3 300	1,00	10	20,5	6							
	3 300; 4 700	1,50	12	22,5	8							
Н90	4 700	1,00	10	20,5	6							
	4 700...10 000	1,50	12	22,5	8							

Вносимое затухание фильтров, дБ, не менее, на частоте, МГц				
Номинальная емкость, пФ	100		300	
	Б24	Б24-1	Б24	Б24-1
43, 47, 51, 56, 62, 68, 75	-		3	-
82, 91, 100, 110	3	-	10	5
120, 130, 150, 160, 180	7	3	15	10
200, 220, 240	10	5	25	15
270, 300, 330, 360	12	8	28	
390, 430, 470	15	10	30	17
510, 560, 620	20	15	35	
680, 750, 820, 910	30	20	40	20
1 000, 1 200, 1 500	40		50	25
1 800, 2 200, 2 700, 3 300, 4 700	45	25	60	30
6 800, 10 000	60	30		35

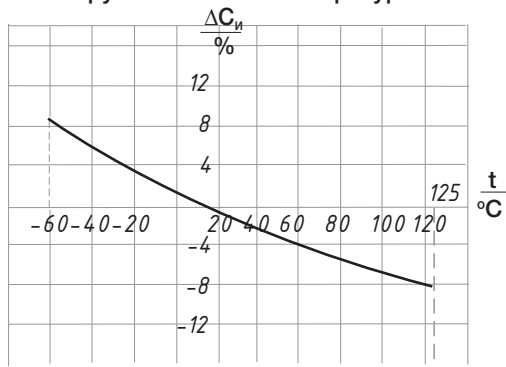
Знак « - » означает, что вносимое затухание меньше 3 дБ.

Обозначение при заказе: Фильтр Б24а-250 В-62 пФ±20 %-М750-10 АЖЯР.431145.003 ТУ

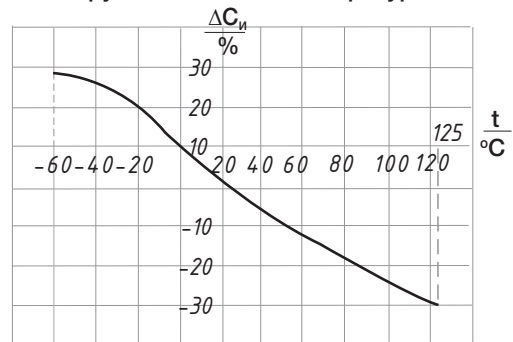
Фильтр Б24-1 а - 250 В - 62 пФ ±20 % - М750 - 10 АЖЯР.431145.003 ТУ

Сокращенное обозначение		Обозначение ТУ
Вариант конструкции		Размер ℓ
Номинальное напряжение		Группа по ТСЕ
Номинальная емкость		Допускаемое отклонение емкости

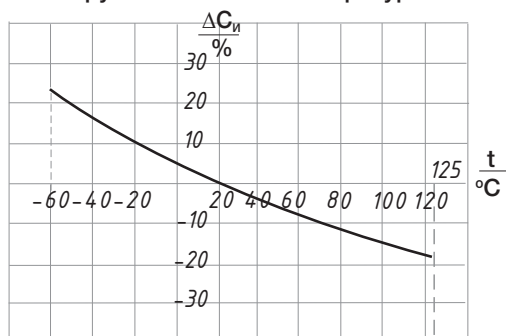
Характер зависимости емкости фильтров группы М750 от температуры



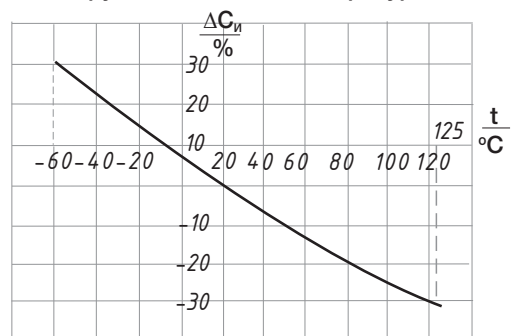
Характер зависимости емкости фильтров группы М2200 от температуры



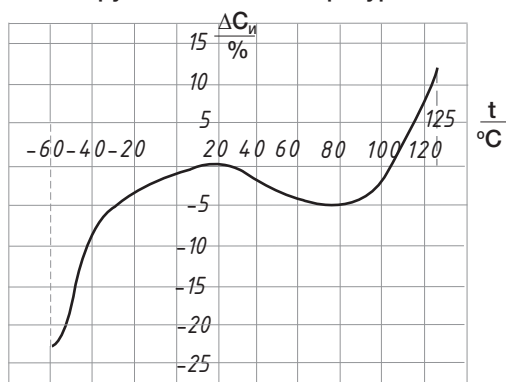
Характер зависимости емкости фильтров группы М1500 от температуры



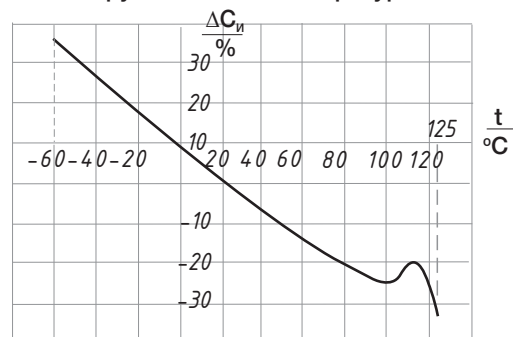
Характер зависимости емкости фильтров группы М3300 от температуры



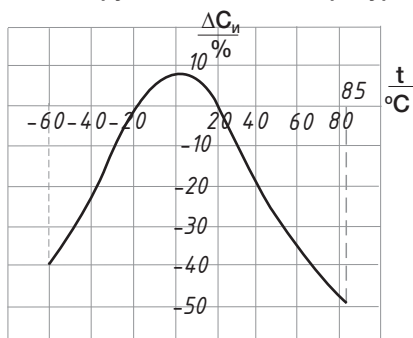
Характер зависимости емкости фильтров группы Н30 от температуры



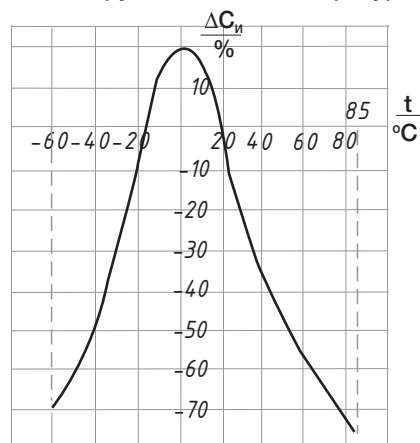
Характер зависимости емкости фильтров группы Н50 от температуры



Характер зависимости емкости фильтров группы Н70 от температуры

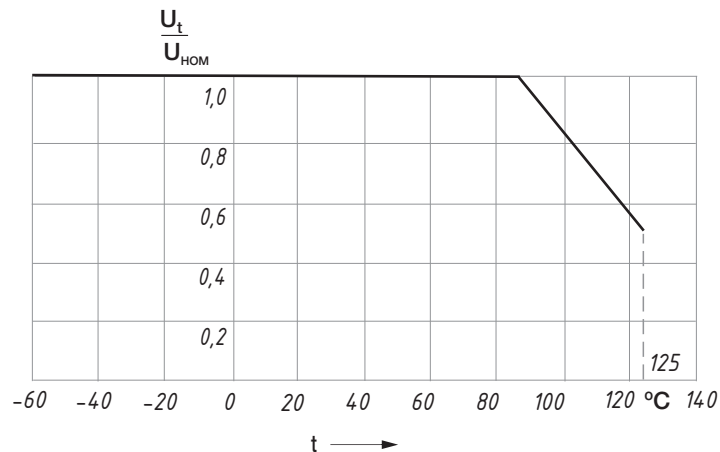


Характер зависимости емкости фильтров группы Н90 от температуры

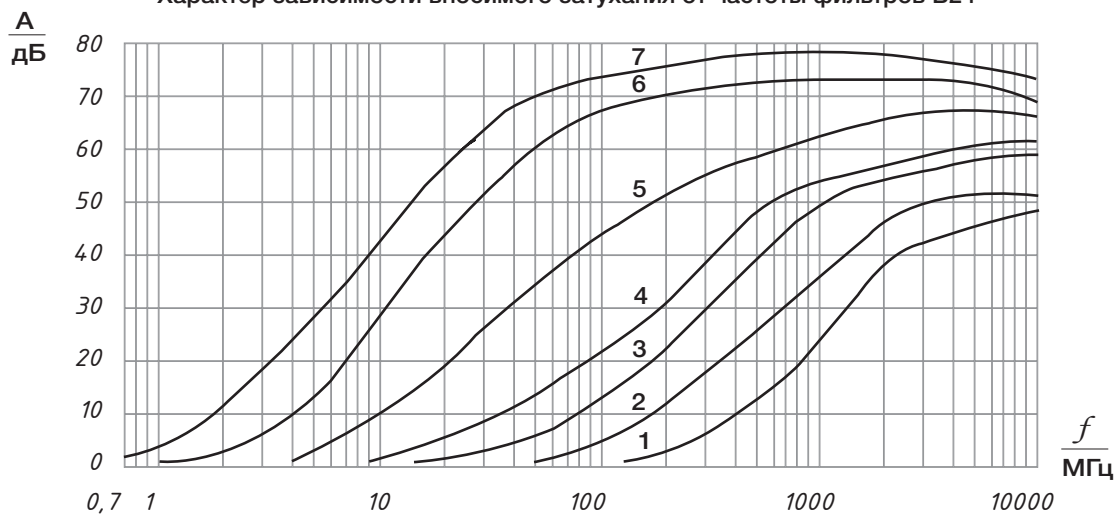


$\Delta C_{и}$ - относительное изменение емкости

Зависимость допустимого напряжения от температуры
фильтров групп М750, М1500, М2200, М3300, Н30, Н50

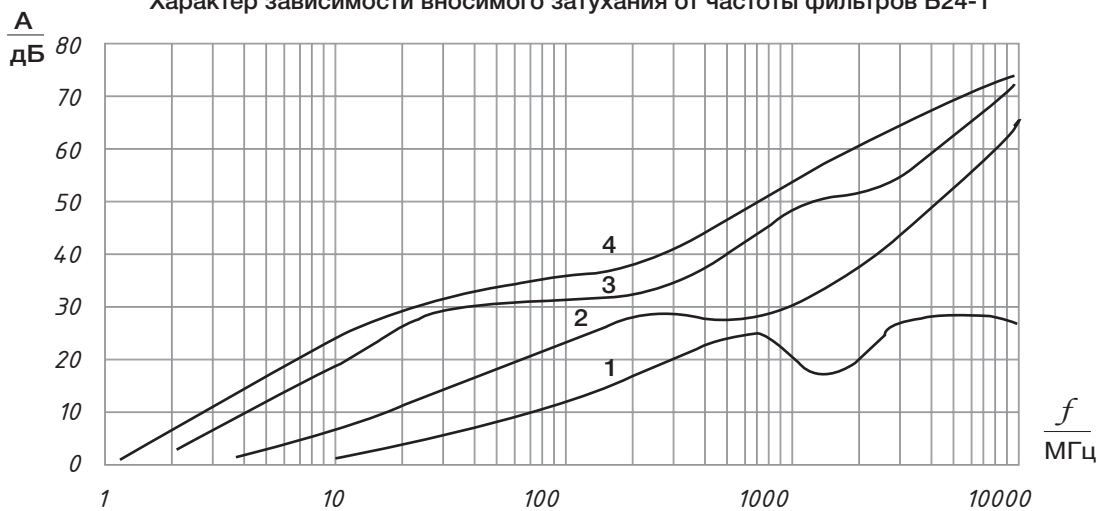


Характер зависимости вносимого затухания от частоты фильтров Б24



1 - 43 пФ, 2 - 91 пФ, 3 - 240 пФ, 4 - 560 пФ, 5 - 1 500 пФ, 6 - 4 700 пФ, 7 - 10 000 пФ

Характер зависимости вносимого затухания от частоты фильтров Б24-1



1 - 240 пФ, 2 - 1 200 пФ, 3 - 4 700 пФ, 4 - 10 000 пФ,